

東京都本庁舎全体像

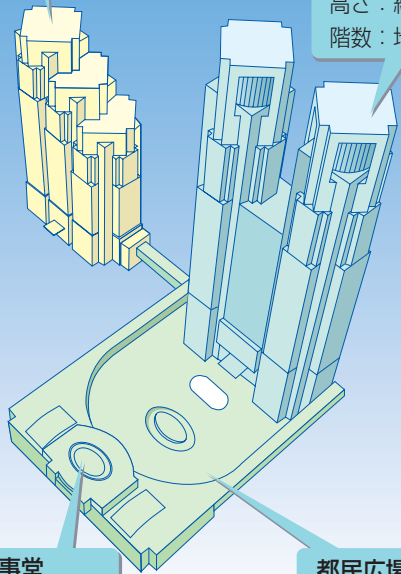
第二本庁舎

高さ：約163m
階数：地上34階
地下3階



第一本庁舎

高さ：約243m
階数：地上48階
地下3階
(展望室)
高さ：約202m
階数：地上45階



都議会議事堂

高さ：約41m
階数：地上7階
地下1階

都民広場

広さ：約5,000㎡

食事・喫茶

職員食堂（第一本庁舎32階、第二本庁舎4階）

専門食堂（都民広場地下1階）

軽食食堂（都議会議事堂1階南側）

議会レストラン（都議会議事堂1階北側）

カフェ＆バー（北展望室）

喫茶コーナー（第一本庁舎1階、南展望室、

第二本庁舎2階、都民広場地下1階）

その他

車いす対応お手洗い（各階）

都庁周辺地図



お願い

- 指定の場所以外は立ち入らないでください。
- 危険物などの持ち込みはできません。
- 禁煙に御協力ください。
- 指定の場所以外では、飲食できません。
- 設備点検等のため、事前の予告なく見学を休止する場合があります。ご了承ください。
- 非常時は、庁内放送及び職員の指示に従い避難してください。

●編集・発行（平成19年12月発行）

東京都

〒163-8001東京都新宿区西新宿2-8-1

電話03-5321-1111（代表）

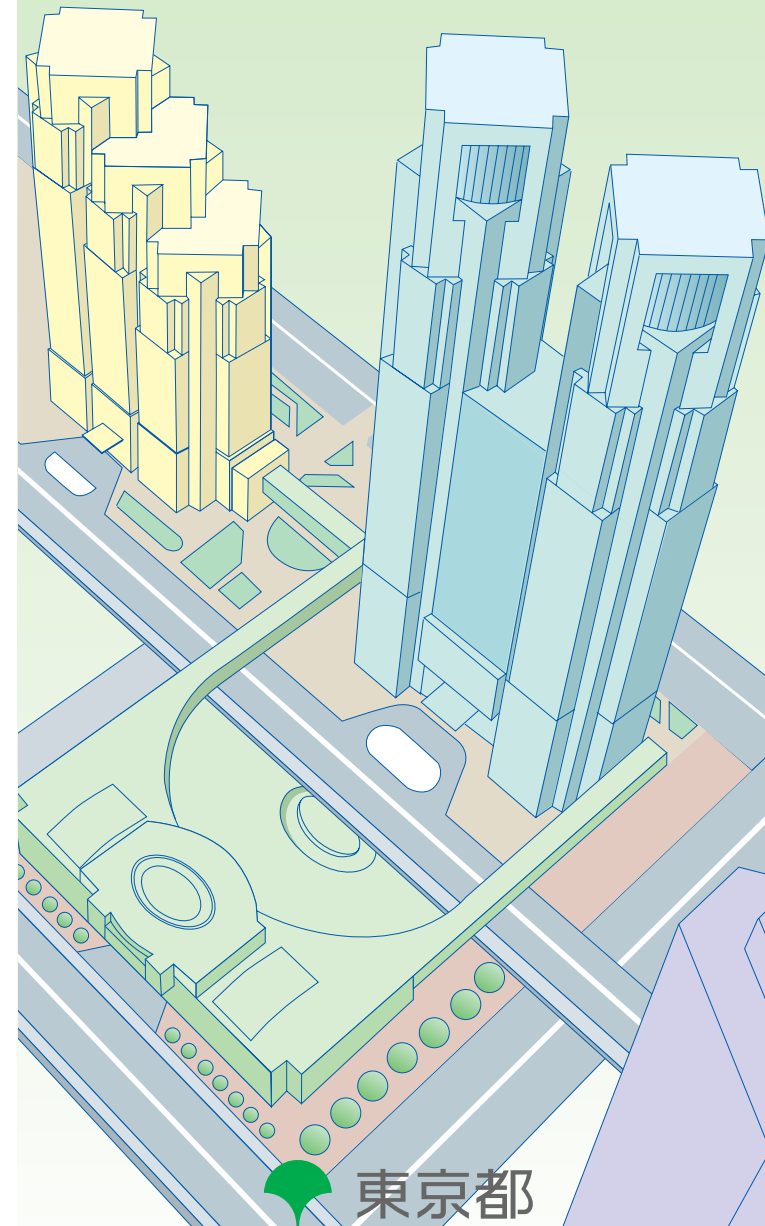
●ホームページ

東京都公式HP <http://www.metro.tokyo.jp/>

都庁見学のご案内 <http://www.yokoso.metro.tokyo.jp/>



都庁見学のご案内



東京都

都庁見学のご案内

展望室

45階

◆1階から展望室専用エレベータI・J（黄）



南西

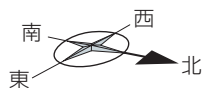


南東

地上202mの高さから
東京のまちを一望できます。

第二本庁舎

第一本庁舎



南展望室

北展望室

東京都防災センター

9階

- ◆エレベータC・F（緑）
- ★廊下の見学用窓から



東京都災害対策本部会議等を開催するための会議室です。

都民情報ルーム

3階

- ◆エレベータC・F（緑）
- 東京都の行政施策・報告書等、各種資料の閲覧及び購入等ができます。
- 東京都の情報公開の総合窓口も併設しています。



都議会議事堂（本会議場） 議事堂7階

- ◆第一本庁舎3階南側の連絡通路から
- ★議事堂7階の傍聴席または見学ロビーから



都議会の象徴であり、活動の場です。
（写真は本会議場）

都議会議事堂

連絡通路

9F

3F

2F

1F

正面入口

EV (I・J): 展望室専用

EV (C・F): 緑

記号・略号

◆=移動方法

★=見学方法

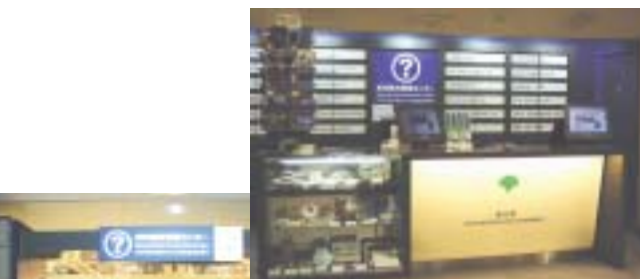
▲=車いす対応お手洗い

EV=エレベータ

■=お手洗い

東京観光情報センター

1階



旅行者の方々へ東京の観光情報を提供しています。